

Competencias laborales requeridas por empleadores de profesionistas en Gto. y Qro.

EXPLORACIÓN CON IA



COEPES

Comisión Estatal para la Planeación
de la Educación Superior A.C.



UNIVERSIDAD DE
CELAYA

REALIZADO POR

Universidad de Celaya:

Ana Cuevas Romo

Cuauhtémoc González Vázquez

Blanca Yuriria López Mondragón

Roxana González Ramírez

Teresita Guevara Figueroa

Paulina Aguilar Gallardo

Imágenes creadas con Freepik AI

UNIVERSIDAD DE CELAYA

[Clic aquí para consultar el reporte completo](#)



A NIVEL GLOBAL

Estudio de gabinete: informes FEM, OCDE, LinkedIn, Coursera, Hays

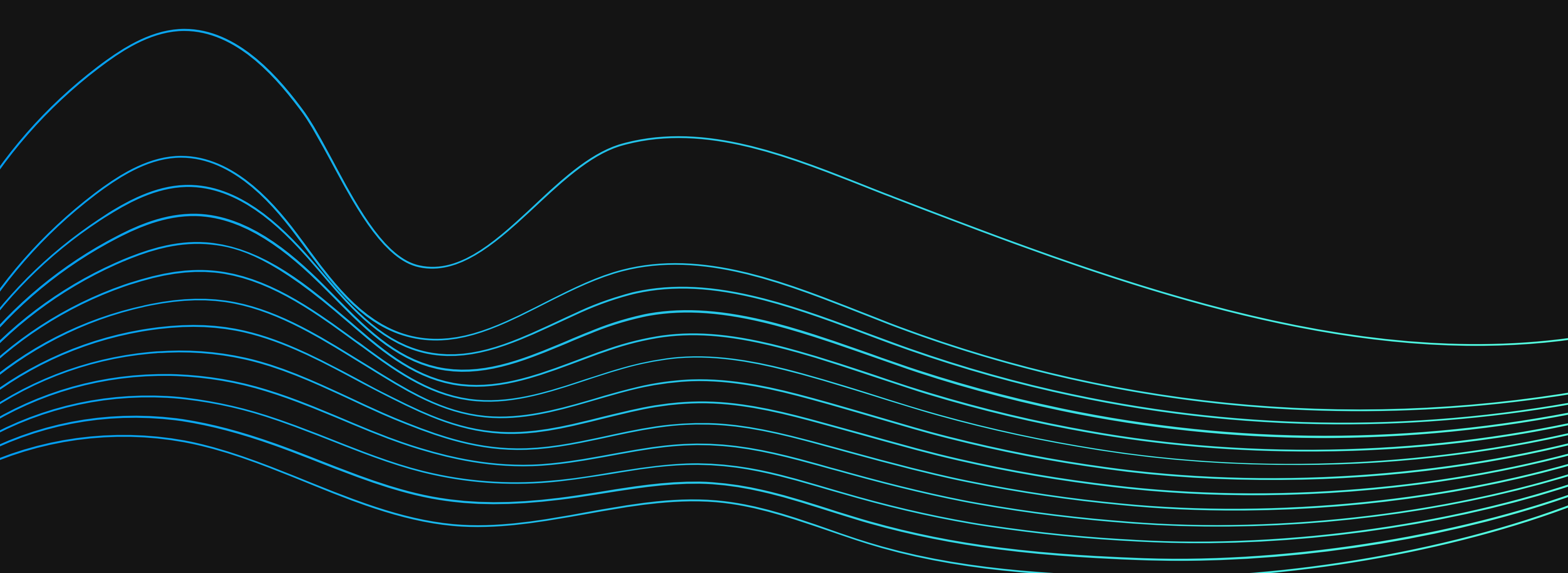


A NIVEL REGIONAL

Análisis de contenido: Indeed, LinkedIn, OCC Mundial



CONCLUSIONES



A. Competencias laborales requeridas a nivel global



Estudio de gabinete

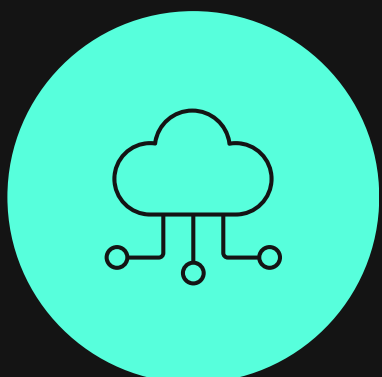
1. Búsqueda y selección de 10 informes que analizan las tendencias internacionales relacionadas con las competencias laborales y el futuro del trabajo.
2. Consultas temáticas iterativas realizadas a los informes con herramientas de IAG (Chat PDF, Humata, Chat Doc).
3. Resumen integrador de consultas con Chat GPT 4.



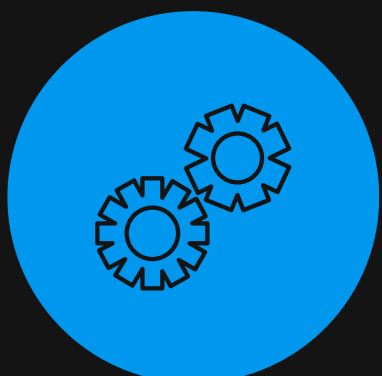
Impacto de la Pandemia y la Tecnología: Cambios profundos en el empleo debido a COVID-19 y tecnología, ampliando brechas económicas.



Desafíos Sectoriales Diferenciados: Sectores como agricultura enfrentan mayores retos económicos, mientras cuidado y servicios son menos impactados.

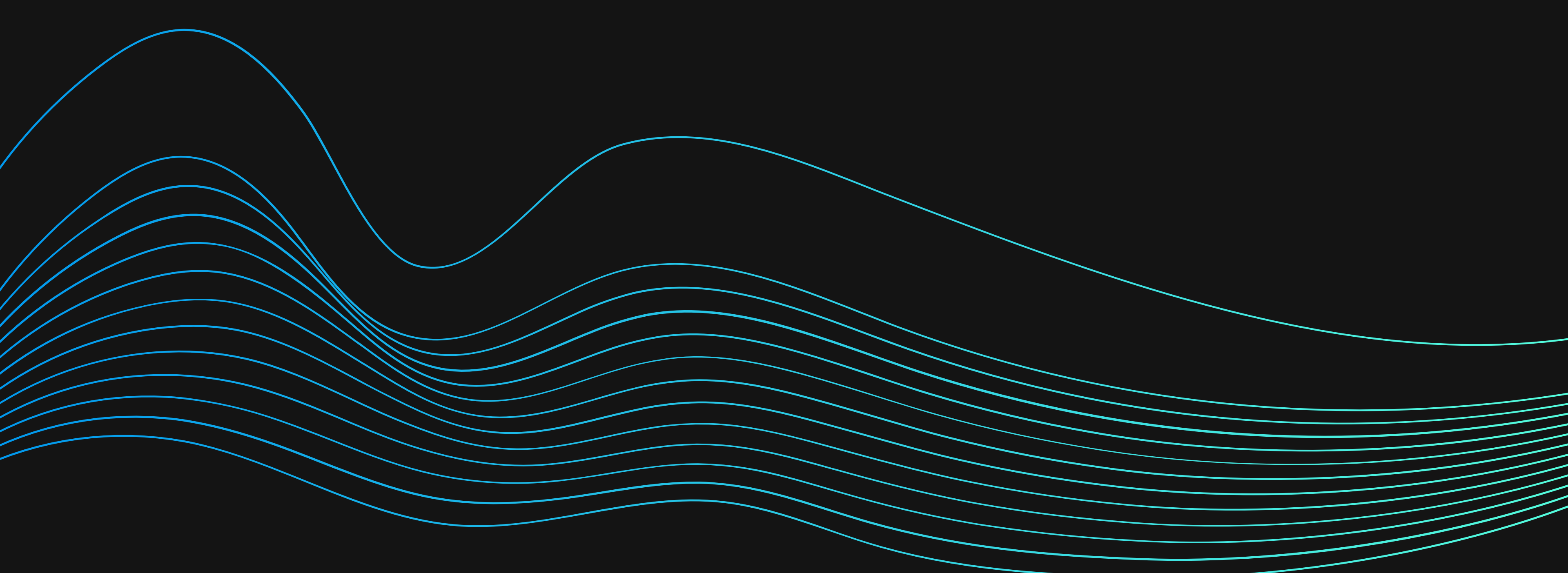


Tendencias en la Evolución del Trabajo: Avance hacia la automatización, upskilling y empoderamiento de trabajadores con enfoque en habilidades técnicas y sociales.



Adaptación y Reeducación Laboral: Necesidad de adaptación y formación continua para equilibrar la oferta y demanda de trabajo en un mercado cambiante.

Habilidades y competencias



B. Competencias laborales a nivel regional

Análisis de contenido

1. Selección de la muestra de 300 anuncios de empleo:
 - a. Muestra probabilística sistematizada
 - b. Anuncios de empleo de tiempo completo
 - c. Para profesionistas
 - d. En Guanajuato y Querétaro
 - e. Publicados en septiembre/octubre 2023
 - f. En las bolsas de trabajo Indeed, OCC Mundial y LinkedIn Jobs.
2. Integración de la base de datos para análisis de contenido.
3. Consultas temáticas iterativas y síntesis de habilidades, conocimientos y actitudes solicitadas realizada con Chat GPT
4. Análisis de contenido con Atlas.ti, apoyado con la codificación generada por IA.
5. Reporte de resultados integrado con apoyo de IA (Chat GPT 4).


Habilidades y actitudes más demandadas

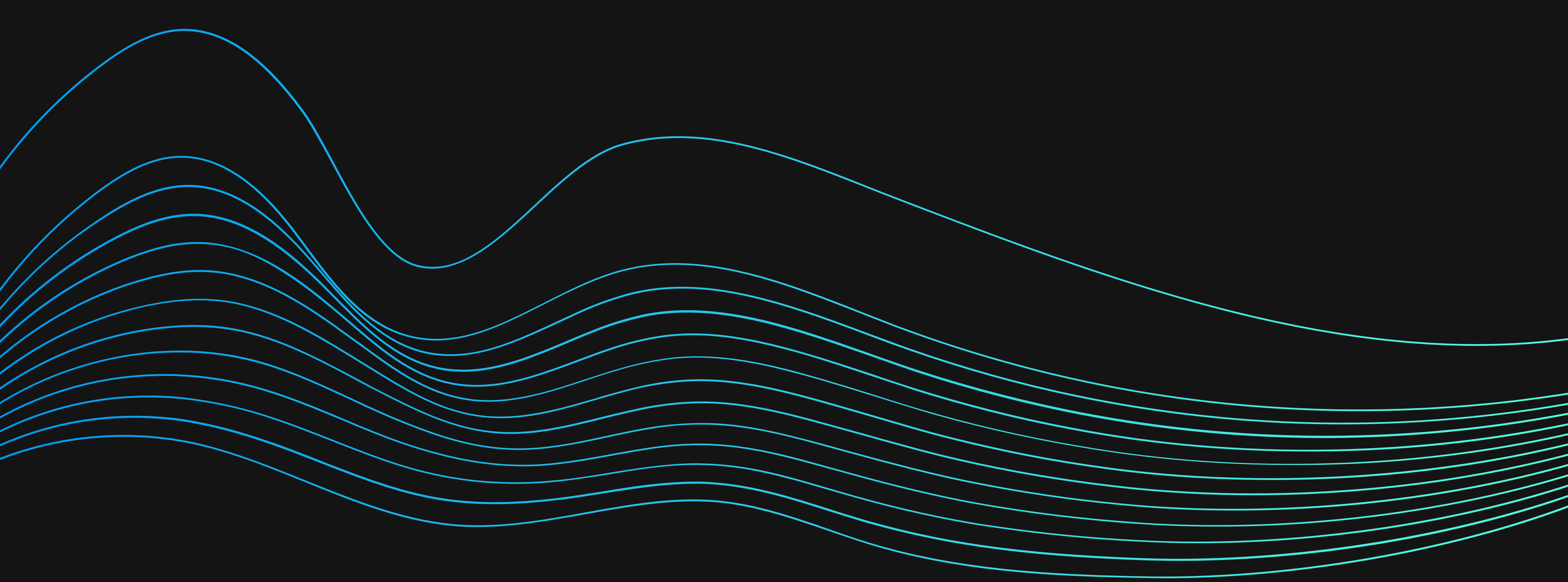
- Liderazgo y gestión de equipos.
- Comunicación efectiva, oral y escrita.
- Pensamiento crítico
- Resolución de problemas.
- Flexibilidad y adaptabilidad.
- Negociación y toma de decisiones.
- Trabajo en equipo y colaboración.
- Planificar, gestionar y dirigir.
- Organización.
- Planificación de proyectos.
- Proactividad e Iniciativa
- Orientación a Resultados
- Servicio al Cliente
- Honestidad e Integridad
- Capacidad de Análisis





Conocimientos más demandados

- 
- Microsoft Office (incluyendo Excel, PowerPoint, Outlook)
 - Conocimientos en Ventas y Área Comercial
 - Gestión y Administración
 - Herramientas y Tecnologías Específicas
 - Inglés Técnico y Avanzado:
 - Normativas y Estándares (ISO, IATF16949, ISO 14001 / 45001)
 - Conocimientos en Sistemas y Procesos Productivos
 - Conocimientos en Tecnología y Herramientas Específicas
 - Herramientas de Medición y Análisis
 - Gestión Energética y Normatividad Energética
 - Inglés



Conclusiones



Conclusiones



TRANSFORMACIÓN LABORAL:

Cambios profundos en el empleo a nivel global, impulsados por la pandemia y la tecnología.

IMPACTO SECTORIAL VARIABLE:

Diferencias en los desafíos y oportunidades entre sectores como agricultura, manufactura y servicios.

EVOLUCIÓN DEL TRABAJO:

Enfoque en automatización, upskilling, reskilling y empoderamiento de trabajadores para adaptarse a futuros cambios.

DEMANDAS DEL MERCADO LABORAL:

Alta valoración de habilidades lingüísticas, liderazgo, experiencia práctica y conocimientos técnicos.

ADAPTABILIDAD Y EDUCACIÓN CONTINUA:

Necesidad de constante aprendizaje y adaptación para satisfacer las demandas de un mercado laboral dinámico.

Clic aquí para consultar el reporte
completo

